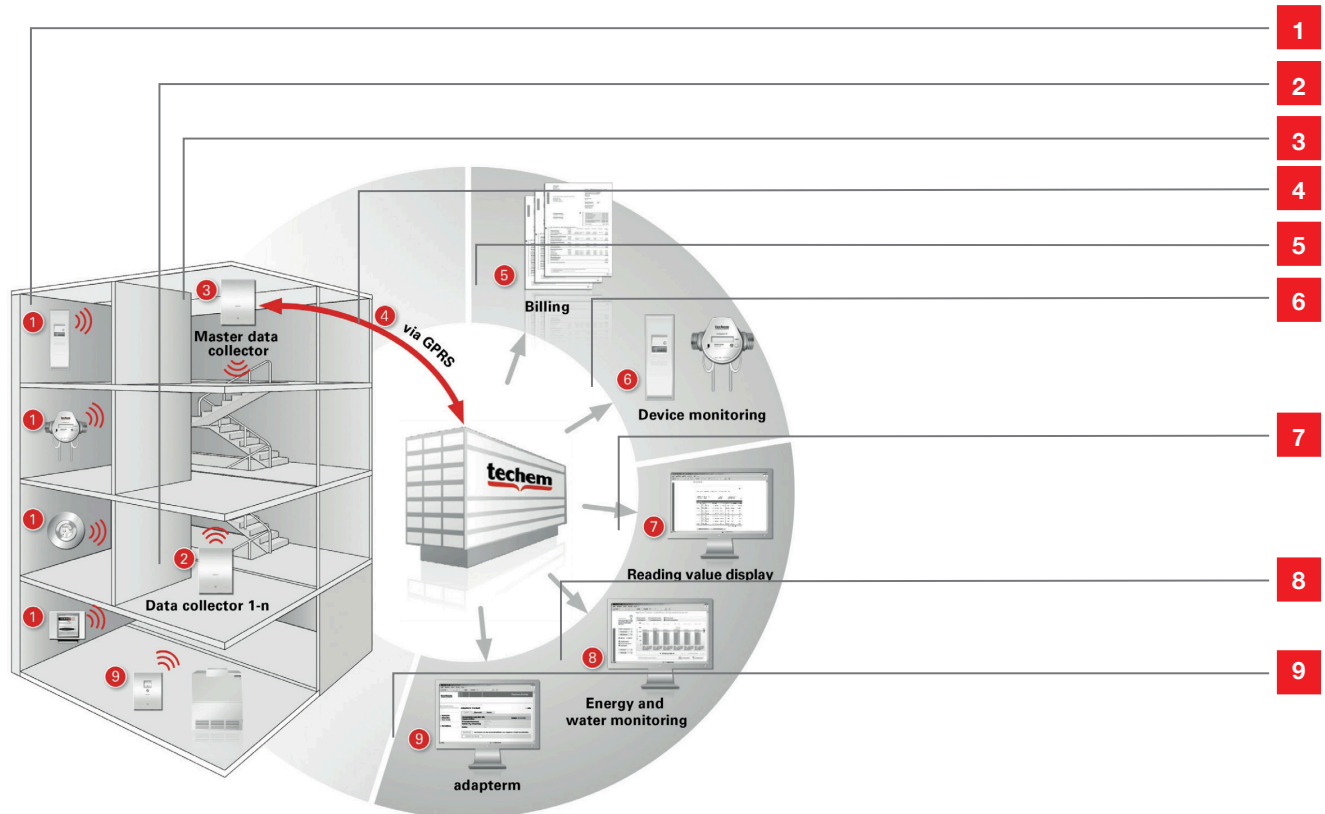


Comment fonctionne le Techem Smart System (TSS)?



- 1 Les appareils de mesure envoient par ondes radio les valeurs au collecteur de données
- 2 Les collecteurs de données mémorisent les valeurs transmises par les appareils et les renvoient au concentrateur central
- 3 Le concentrateur de données mémorise les données de consommation et le statut de tous les appareils
- 4 Les données sont transmises par GPRS au centre informatique de Techem
- 5 Établissement des décomptes (selon périodicité) de vos biens.
- 6 Monitoring des appareils : contrôle régulier de tous les appareils
- 7 Consultation des valeurs lues : en ligne, à tout moment par le gestionnaire de l'immeuble, données historiques jusqu'à la dernière lecture.
- 8 Monitoring des consommations d'énergie et d'eau de vos biens
- 9 Adapterm - le module de régulation entre les répartiteurs et la gestion de la température de l'eau au départ de la chaudière. (Pas disponible en Belgique)