

Příslušenství kapslových vodoměrů

Rozmanitý modulárně stavěný systém příslušenství kapslových vodoměrů pro klasickou a podomítkovou montáž.

Popis

Podomítková montáž

Při podomítkové montáži jsou průtokové části kapslových vodoměrů dlouhodobě vestavěny do potrubí.

Podomítkový montážní blok

Obsahuje průtokové části kapslových vodoměrů pro jedno nebo dvě vedení vč. uzavíracích ventilů (kompatibilní s Grohe). Umožňuje minimální montážní časy a vynikající výsledky, neboť nemusí být jednotlivé stavební části montovány a propojovány zvlášť.

Podomítková průtoková část

S navařovacím připojením nebo vnějším závitem pro nejrůznější průměry a průtoky. Jsou garantovány jednoduché montáže ve všech obvyklých podomítkových instalacích.

Začištění

Uzávěry podomítkových montáží kapslových vodoměrů mohou být provedeny pomocí pochromovaných nebo barevných ochranných kroužků a a rozet kruhových nebo čtvercových forem.

Doplňkově

Pro průtokové části montované hluboko nebo v protisměru můžeme použít dodatečně montované prodlužovací části a měniče směru toku.

Klasická montáž

Při klasické montáži jsou průtokové části montovány mezi šroubení nebo na uzavíracím kohoutu.

Klasická průtoková část

Určena pro nejrůznější montáže kapslových vodoměrů ve všech obvyklých klasických instalacích jako např. na mycím stole; se třemi stavebními délkami a dvěma velikostmi závitů nebo do kohoutového provedení.

Kapslová montáž

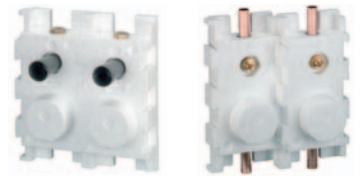
Pro kapslové vodoměry nejsou potřebná žádná doplňující těsnění. Zabudovaný O-kroužek zaručuje vynikající přesnost a nevyžaduje použití velké síly při montáži.

Montážní klíč

Pro snadnou montáž a demontáž měřících kapslí a dalších stavebních částí.



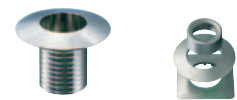
Podomítková montáž



Podomítkové montážní bloky



Podomítkové průtokové části



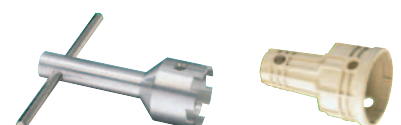
Zakrytí



Klasická montáž



Klasická průtoková část



Montážní klíč

Technická data

Jmenovitý tlak bar	PN 16
Jmenovitá teplota °C	do 90°
Materiál	mosaz

Rozměry podomítkové montáže

W = \varnothing 112 mm

H = 100 mm

h = 22 mm

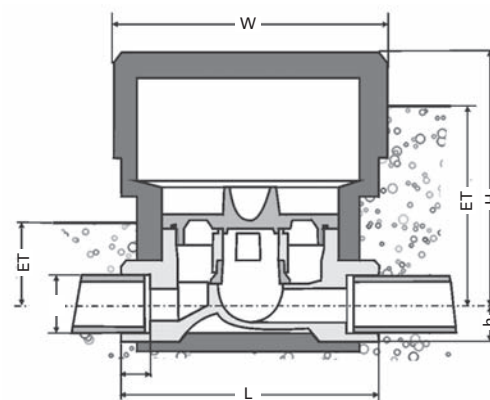
A = Rp 1/2, Rp 3/4, var 15, var 18, var 22 mm

L = 105 mm

ET = hloubka

pro vario S, puls S II, data III: min. 37 mm / max. 67

pro m-bus III: min. 57 mm / max. 87



Rozměrový náčrt podomítkové montáže

Rozměry klasické montáže

h = 17 mm

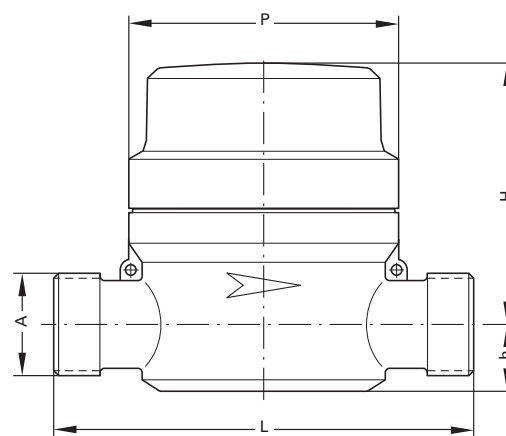
A = G3/4B, G1B

L = 80 / 110 / 130 mm

P = \varnothing 72 mm

H = 66 mm (vario S, puls S II)

H = 76 mm (m-bus S III, data III)



Rozměrový náčrt klasické montáže

Klasická průtoková část

80 mm G3/4B	00 160 833
110 mm G3/4B	00 160 124
130 mm G3/4B	00 160 324
130 mm G1B	00 160 333
110 mm G3/4B x G3/4 kohout	00 160 400

Příslušenství

Prodloužení 40 mm	00 160 503
Měníč směru toku	00 160 515
Montážní klíč	00 160 007
Demontážní klíč	00 160 001

Podomítková průtoková část

Rp 1/2	00 160 610
Rp 3/4	00 160 710
var 15 mm	00 160 310
var 18 mm	00 160 410
var 22 mm	00 160 510

Chromové obložení

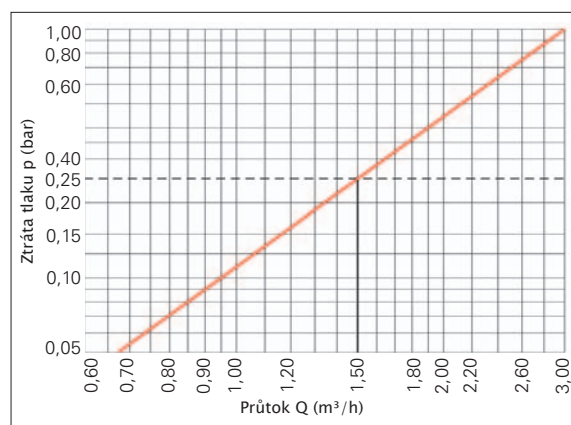
Ochranný kryt	00 160 901
Kulatá rozeta	00 160 902
Čtvercová rozeta	00 160 903
Schub-rozeta	00 160 907

Techem, spol. s r. o.

centrála: Služeb 5 · 108 00 Praha 10 – Malešice · www.techem.cz

telefon: +420 272 088 777 · fax: +420 272 088 770 · e-mail: info@techem.cz

pobočky: Hradec Králové, Mladá Boleslav, Plzeň, České Budějovice, Most, Praha, Brno, Ostrava, Olomouc, Uherské Hradiště



Křivka tlakových ztrát kapslových vodoměrů vč. průtokových částí (klasická a podomítková montáž)