

## Quels sont mes avantages ?

Guide occupant RFC V04.1

Votre logement est maintenant équipé de répartiteurs de frais de chauffage.

Votre résidence a fait le choix d'une répartition individuelle dans le but de favoriser :

- **L'équité**

Vos habitudes personnelles sont prises en compte.

- **Les économies**

Vous pouvez réduire votre facture en adoptant un comportement responsable.

- **La protection de l'environnement**

Les économies d'argent sont également des économies de combustible, donc moins d'émissions de CO2.

### Techem Services

Répartition individuelle des frais de chauffage

#### Techem

Bâtiment Gay Lussac  
20 av. Edouard Herriot CS 9002  
92356 Le Plessis Robinson cedex  
01 46 01 59 70  
www.techem.fr

# GUIDE OCCUPANT

## Une question ?

Dans le cadre de votre contrat, vous bénéficiez d'un service de dépannage avec la prise en charge du remplacement des appareils constatés défectueux.

Suite aux relevés, notre service peut être amené à vous contacter.



**Service Client Techem**

Téléphone : 01 46 01 50 41  
Du lundi au vendredi  
8h30-12h30 / 13h30-17h30



Mail : [chauffage@techem.fr](mailto:chauffage@techem.fr)

**techem**

**techem**

# Quelle sera ma nouvelle facture ?

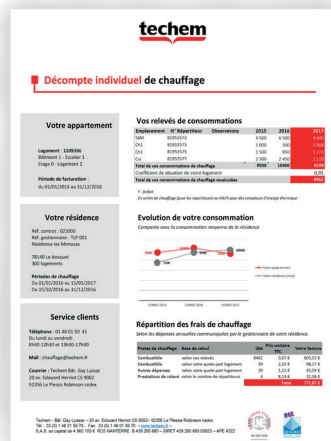
Votre facture de chauffage sera maintenant calculée selon la répartition ci-dessous.

 <b>CHARGES COLLECTIVES DE CHAUFFAGE</b>	 <b>RÉPARTITION INDIVIDUELLE DES FRAIS DE CHAUFFAGE</b>
Facture de combustible du chauffage collectif	<b>70%*</b> selon les consommations individuelles <small>* Selon l'arrêté du 27 août 2012</small>
	<b>30%*</b> aux tantièmes

Répartition des dépenses énergétiques  
Hors coût du réchauffage de l'eau chaude sanitaire

Vous pourrez recevoir votre décompte individuel par votre gestionnaire, joint à vos charges de logement.

Exemple d'un décompte individuel de chauffage



# Comment ça fonctionne ?

Installé sur chaque radiateur de votre logement, le répartiteur enregistre votre consommation de chauffage.

Équipés d'un module radio intégré, les appareils de mesure sont relevés à distance sans entrer dans votre logement.

La consommation indiquée sur l'appareil est remise à zéro chaque année après la répartition des frais de chauffage.


# Comment lire ma consommation ?

 833

Consommation de la période actuelle

 3648

Consommation de l'année précédente

 n2363

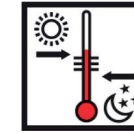
N° identification de l'appareil



# Comment faire des économies ?



Fermer les volets et les rideaux pendant la nuit permet d'économiser jusqu'à 20% d'énergie.



Réduire la température du radiateur de 5°C une heure avant le coucher permet d'économiser jusqu'à 30% d'énergie.



Contrôler l'étanchéité des joints de fenêtres permet de réduire les pertes de chaleur.



Ouvrir rapidement les fenêtres en grand permet d'aérer tout en préservant la chaleur accumulée dans les meubles et les murs et de réchauffer ainsi l'air frais lorsque les fenêtres sont refermées.

# Consignes d'usage

Le répartiteur est un appareil en location. Afin de garantir son bon fonctionnement, il ne faut pas : couvrir, coffer, mouiller, peindre, endommager ni démonter l'appareil.

Si votre répartiteur a une sonde déportée, les câbles ne doivent pas être coupés.

