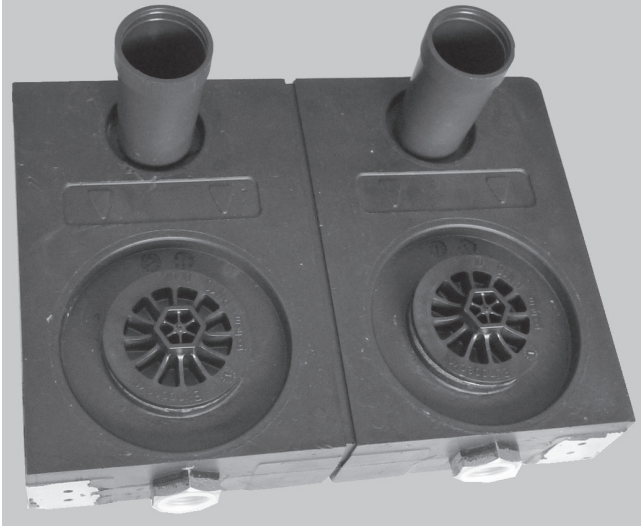


UP-Montageblock duo Rotguss

Artikel-Nr.: 00 140 414



! Wichtige Hinweise

Zielgruppe

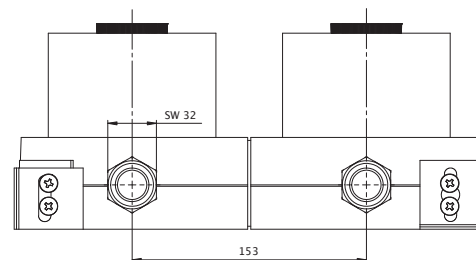
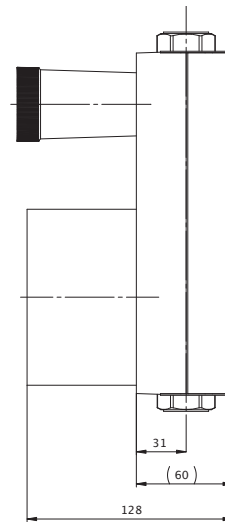
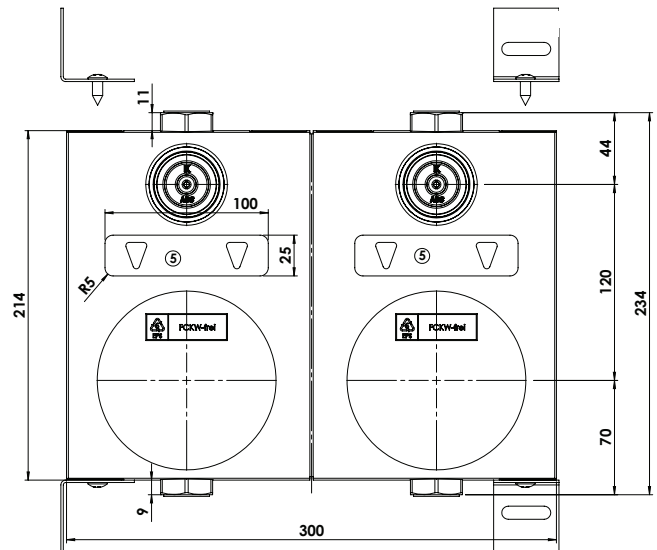
Diese Montageanleitung wendet sich an ausgebildetes Personal. – Grundlegende Arbeitsschritte sprechen wir nicht an. **Die Installation ist gemäß den anerkannten Regeln der Technik (DIN 1988) durchzuführen.**

Produkteigenschaften

Der Wasserzähler-Montageblock dient zur Montage und Ausrichtung von Absperrventilen und Wasserzählern im Wandbereich, speziell für die Vorwandinstallation. Er erfüllt die Anforderungen der EnEV 2009 und muss nicht zusätzlich gedämmt werden. Er ist schallgedämpft und auf Dichtigkeit geprüft. – Alle notwendigen Einbauteile sind vormontiert.

Alle Werkstoffe des Montageblocks entsprechen der DIN 50930-6. Die nichtmetallischen Werkstoffe entsprechen den KTW- und W 270-Anforderungen.

Abmessungen (alle Maße in mm)



- BxHxT: 300x234x128
- Ventilabstand (Rohrmittenabst.) bei Duo: 153
- Abstand Rohrmitte–Blockvorderkante (Tiefe): 31
- Abstand Ventil–Mitte UP-Anschlussstück: 120
- Anschlussgewinde: Rp^{3/4}"

Einbautiefe

Die Einbautiefe richtet sich nach den Messkapseln, die installiert werden sollen.

Die folgende Tabelle zeigt Ihnen die zulässigen Maßtoleranzen – gemessen von der Oberfläche des Montageblocks zur späteren Wandoberfläche mit Putz und/oder Fliesen:

Messeinsatz	Einbautiefe mit Schutzhülse und Rosette	Einbautiefe mit Schubrosette
MK vario S/data III	8–36 mm	22–100 mm
MK puls S II	8–36 mm	22–100 mm
MK m-bus S III	14–40 mm	22–100 mm



Installation

Installationshinweise

- Die Trennung von einem Montageblock in zwei Einzelblöcke ist an der Säge- nut in der Mitte problemlos möglich.
- Sie können den Montageblock mit den vier mitgelieferten Montagewinkeln am Mauerwerk oder an der Vorwand- installation befestigen. – Die Befestigung mit den Montagewinkeln ist zwingend vorgeschrieben – ansonsten erlischt jeglicher Anspruch auf Gewähr- leistung.



Installation des Montageblocks

- 1 Den Montageblock entsprechend der Pla- nungsvorgaben waagrecht und senkrecht ausrichten und mit den vier Montage- winkeln befestigen.
- 2 Die zuführenden und ab- gehenden Rohrleitungen **spannungsfrei** an den Montageblock anschließen.
- 3 Die Rohrschellen dabei nach dem Stand der Tech- nik so setzen, dass auf den Montageblock keine Zugspannungen einwirken können. – **Es ist nicht zu- lässig, das gesamte Rohrsystem am Montageblock auszurichten!**
- 4 Verschlussstopfen an den Anschlussrohren entfernen.
- 5 Leitungen anschließen. – Dabei die Fließrichtung beachten (s. **Pfeilmarkierungen** auf der vertieften Fläche zwischen Ventil und Blinddeckel).
- 6 Die Installation des Montageblocks an das Rohrlei- tungssystem nach DIN 1988 sorgfältig auf Dichtheit prüfen.
- 7 Die UP-Absperrventile mit Einputzhilfen abdecken.



Die zu befließende Fläche des Montageblocks muss vor dem Auftrag eines geeigneten Fliesenklebers mit Wasch- benzin oder Alkohol (mind. 60%) gereinigt werden. – **Auf keinen Fall Verdünnung verwenden!**



- Mehrmals jährlich die Absperrventile betätigen.
- Die Demontage der Ventil-Unterteile darf nur durch Fachpersonal mit geeignetem Werkzeug erfolgen.